



Cantiere	Riva
Modello	Corsaro 60
Tipo di imbarcazione	Flying bridge
Visibile in	Italia
Regione	Campania
Prezzo	Trattativa privata
IVA	Pagata

Descrizione

Riva Corsaro 60 in buone condizioni e ben funzionante, un'imbarcazione che ha fatto la storia della nautica mondiale, una linea inconfondibile per uno dei modelli Riva meglio costruiti e dalle grandi doti di navigabilità. Ulteriori informazioni su richiesta.



Dati principali

Lunghezza	18.68 mt
Larghezza	5.35 mt
Pescaggio	1.42 mt
Anno costruzione	1988
Velocità max	30 kn
Velocità di crociera	24 kn
Bandiera	Italiana
Portata persone	12

Materiali

Scafo	VTR
Coperta	VTR
Tuga	VTR

Impianti idraulici

N. serbatoi	1
Capacità	700 l
Boiler	Si
Autoclave	Si

Impianti elettrici

Tensione	12-24-220 V
Carica batterie	Si
Generatore 220V	Si
Marca e potenza	Onan 20 kW

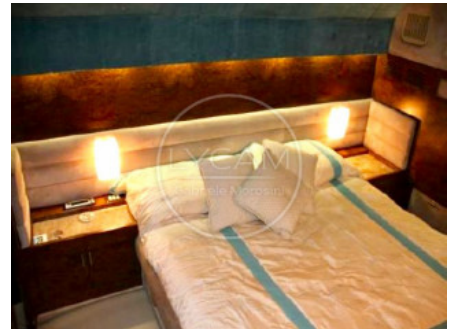
Combustibili & motori

N. motori	2
Potenza HP	820 HP
Carburante	Diesel
Marca	MAN
Modello	D2840 LXE
Consumo	200 l/hr
Trasmissione	Linea d'asse
N. serbatoi	2
Capacità	3450 l
Materiale	Acciaio inox

Dettagli

Disposizione interni	<p>Fly: postazione comando sul fly, sedile pilota e passeggeri, prendisole.</p> <p>Coperta: prendisole di prua, spazioso pozzetto in teak con tavolo pranzo e sedie Riva pieghevoli, all'interno dinette con tavolo pranzo, divani e postazione di comando.</p> <p>Sottocoperta: 1 cabina armatore matrimoniale di poppa con bagno separato, 1 cabina ospiti matrimoniale a prua con bagno separato, 1 cabina ospiti con 2 letti singoli e bagno, cabina per 2 equipaggio.</p>
Strumentazione	Doppia stazione di comando - fly e interno - con strumentazione motori, GPS, VHF, Echo, Bussola, Pilota automatico, Luci navigazione, Luce fonda.
Dotazione di armamento	Aria condizionata freddo /caldo regolabile in ogni ambiente; Cassaforte; Pompe sentina automatiche; Carica batterie; Stacca batterie; Impianto antincendio automatico; Generatore; Autoclave; Boiler; Salpa ancora elettrico; Frigoriferi; Elica di prua e poppa; Cabina equipaggio; Tergicristalli; Plancetta di poppa con scaletta bagno e doccia, passerella.

GALLERY





Contact us: LYCAM srl - Gabriele Morosini - Professional Broker
Mobile: +39 348 28 09 797 - Email: gm@lycam.com - Skype: gabrielemorosini.it - Web: www.lycam.com

Declinazione di responsabilità: la Società pubblica i dettagli di questa imbarcazione in buona fede ma non può garantire o assicurare la correttezza delle informazioni e non garantisce le condizioni della imbarcazione. Questa imbarcazione è offerta: disponibile salvo venduto, con possibilità di cambiamento del prezzo o di ritiro dal mercato senza preavviso.